

奈良県内各地を自転車で巡る。自転車利用促進イベント

第9回 奈良盆地一周シクロラリー開催要項

140km / 80km / 20km

<シクロラリーの概念>

シクロラリーはレースではありません

シクロラリーは一般の公道を走行します。したがって、交通法規の遵守はシクロラリー参加への大前提となります。交通法規の違反は失格の対象となります。また、他の道路使用者との円滑な道路共有の基にシクロラリーが成立することをご理解ください。走行ルートにおける方向看板は基本的には設置いたしません。参加者は前もってコースを熟知してラリー参加して下さい。

主催 NPO 法人スポーツサイクリング FABU project
共催 奈良県バイコロジーをすすめる会
後援 奈良県・奈良市・奈良市教育委員会
協力 ハーブクラブ・吉野町三茶屋・耳成 4'season・ひみこの庭・GUELL bicycle store
協賛 奈良県ピジターズビューロー

●開催日時 / 2018年6月3日(日)

- 実施コース / A.140km コース(平城宮跡朱雀門を出て奈良盆地周囲全体の指定チェックポイントを周り奈良へ戻る)
B.80km コース(平城宮跡朱雀門を出て明日香・橿原の指定チェックポイント周り奈良へ戻る)
C.20km クイズラリー コース(平城宮跡朱雀門を出て、奈良、郡山近辺の指定25箇所のうち20箇所を周り指定時間内に平城宮跡朱雀門へ戻る)

●参加資格 /

- 自己責任で時間内に完走が可能な、小学生以上の健康な男女。また、主催者が設定する制限時間や目的地に到着できない等の判断をした場合は、その場で走行を中止していただく場合があります。(平均時速15km程度での走行プログラムです)
- 走行コース・ルール・交通規則・マナーを遵守できる方。
- 小学生は20kmコースのみで保護者の同意を必要とします。(お申し込み時に同意書を提出してください)
- シクロラリー概念・参加資格・走行ルールの内容をご了承いただいた方。
- 各自で整備された公道を走ることができるスポーツサイクル等で参加可能な方。

- 参加料・募集人数 / A.140km コース 5,500円 100名
B.80km コース 3,500円 100名
C.20km コース 1,000円(小学生500円) 100名

●申し込み / FABU ホームページまたはスポーツエントリーまたはFAX

●使用する自転車の形状 /

道路交通法および関係法、奈良県条例で公道の走行が認められているスポーツ自転車。前照灯、後尾灯は必ず装備のこと。スタート時に自転車チェックをいたします。上記条件以外の認められない自転車を発見した場合はスタートできません。

●走行ルールについて /

右折は2段右折を必ず励行。
左側縦一列走行を守る。5人以上の縦列走行はしない。
その他交通ルールの厳守をお願いします。
走行中はヘルメット、グローブの着用必須、前後照灯、サングラス推奨、輪行袋

●誓約書の提出 /

要項に同封致しております誓約書を受付に提出して下さい。

●駐車場について /

市内の民間パーキングをご利用ください。別図参照

●手荷物預りについて /

当日受付にて手荷物をお預かりいたします。
荷物受付に備え付けの荷札にお名前をお書きになり荷物受付にお渡しください。
尚、金品、貴重品のお預かりはできません。18:00に受付をクローズしますので、時間迄に受取願います。

●完走証 /

最終チェックポイント平城宮跡朱雀門でゴールスタッフがゼッケンをチェックして、すべてのポイントの通過を確認し完走と認めた場合は完走証を発行します。

●シクロラリー完走のためには事前の十分な準備が必要です。

コースを事前に熟知してください。ホームページのルートマップをプリントしてもかまいません。GPSのある方はダウンロードできます。案内看板は基本的には配置していません。伴走のスタッフが数名つきますが、すぐ近くにいない場合が多いです。各ポイントには制限時間が設けられていますが、時間が迫ってきて慌てると事故の元となります。余裕を持ってラリーをしてください。

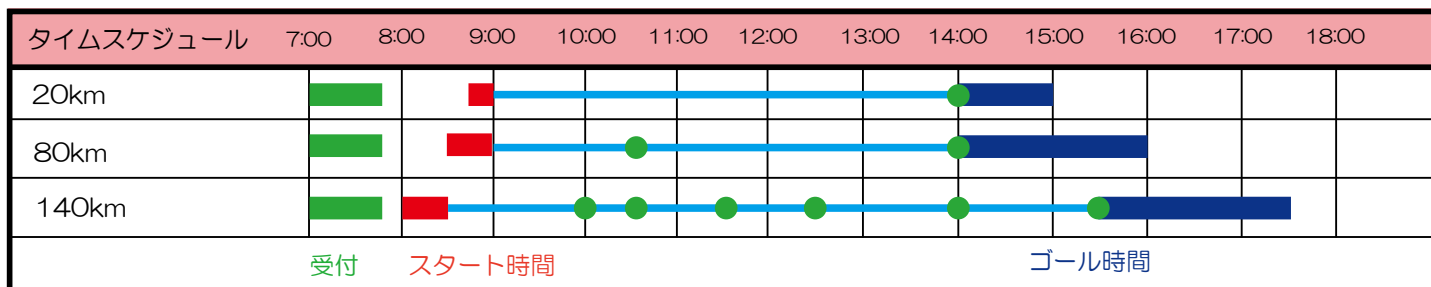
●スタート受付 /

受付にて要項に同封の「誓約書」を提出して自分のコースと番号が入ったゼッケンを受け取ってください。誓約書は事前に記入しておいて下さい。

●ゼッケンの取り付け /

ゼッケンを胸に受付でお渡しする安全ピン2個で付けてください。ゼッケンにチェックポイント印を押印(セルフ)します。

- 指定チェックポイント／
指定ポイントは必ず通過して下さい。
チェックポイントの種類（スタンプポイント、エイドポイント、クイズポイント、御朱印ポイント）
クイズポイント以外のチェックポイントは指定時間内に通過してチェックを受けます。スタンプは各自で押印してください。すべて時間内に通過し、かつゴールも指定時間内にゴールして完走となります。チェックポイントにて時間内に通過できなかった場合は、そこでラリーは終了してください。次のポイントには行かずスタート地点に引き返すか、電車等を利用して最短の方法で平城宮跡朱雀門に帰ってください。ゴールはスタート地点と同じ平城宮跡朱雀門です。ポイント閉鎖時間になりますとチェックポイントは撤去されます。
- スタンプポイントではゼッケンにスタンプ押印取得が条件です。スタンプはスタンプポイント付近に設置しています。
- クイズポイント／80km
クイズポイントにはスタンプはありません。その場所に行かないと答えられないクイズに答え、ゼッケンに記入しラリー終了後、受付にてゼッケンを提示しチェックを受けます。筆記用具携帯が必須です。
- クイズポイント／20km
指定された25箇所のクイズポイントがあります。その場所に行かないと答えられないクイズに答え解答用紙に記入し時間内にゴールしてください。25箇所の内任意で20箇所が選べます。2箇所は必須ポイント。筆記用具携帯が必須です。
- エイドポイント
80km1箇所、140kmコース2箇所のエイドでは同封のチケットと引き換えにエイド品を受け取ってください。同時にスタンプの押印取得
- 御朱印ポイント／140km
受付にてお渡しします御朱印帳を持って、総本山金峯山寺蔵王堂に「お参り」して御朱印記帳所にて「御朱印」をいただいでください。記帳費用300円が必要ですので事前に用意してください。御朱印を受ける際の注意点は地図ページに記載しています。
- ゴール受付／
午後2時より平城宮跡朱雀門に設置します。各コースの指定時間内にゴールしチェックを受けてください。完走証をお渡しします。
- リタイヤの場合／
本部に連絡してください。回収はありません。輪行の準備をしておいてください。ラリーコースの近くには、近鉄またはJRが走っています。調べて最寄りの駅から平城宮跡朱雀門に帰ってきてください。本部閉鎖時間は18:00です。それまでに帰ってきてください。本部閉鎖時間に間に合わない場合も必ず本部に連絡してください。連絡無しで帰宅するのはやめて下さい。
- その他各ポイントでの注意事項（別記載）を守って下さい。
- 輪行の準備／
リタイヤで輪行する場合がありますので、輪行袋を準備して下さい。
- 水分補給について／
気温が上がると走行中に熱中症になる可能性があります。水分の補給をこまめに摂ってください。
- メカニック／
7:00～8:30まで受付横にメカニックが待機致します。自転車の調整等にお越しください。



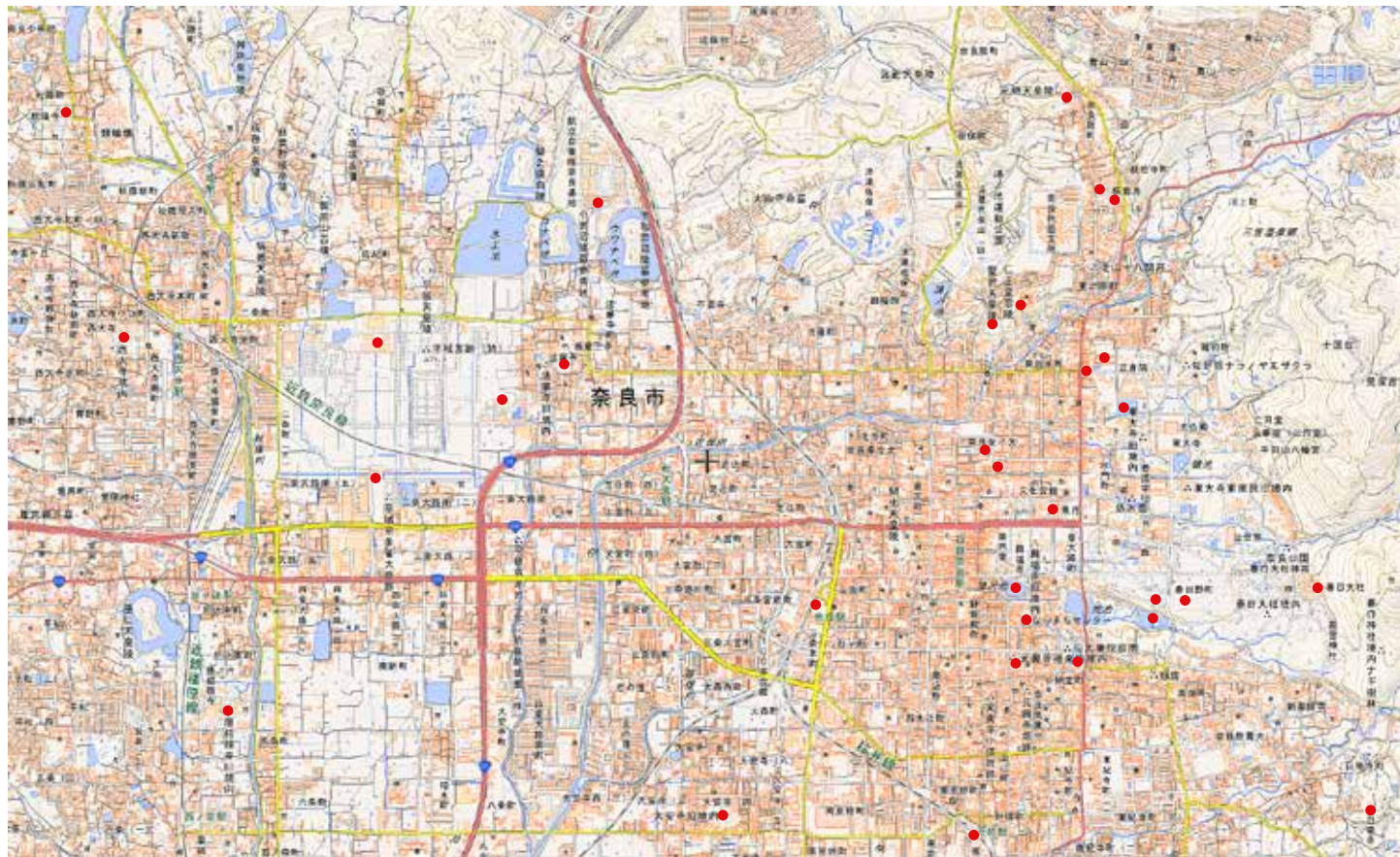
80km

	ポイント名	赤は必須ポイント	ポイント開始時間	ポイント閉鎖時間	
15km	①石上神宮	クイズポイント			受付にて受け取ったクイズ指定ポイントにて記載されているクイズに教えてください。回答はゼッケンに記入。
19km	②大和神社	クイズポイント			受付にて受け取ったクイズ指定ポイントにて記載されているクイズに教えてください。回答はゼッケンに記入。
24km	③大神神社	クイズポイント			受付にて受け取ったクイズ指定ポイントにて記載されているクイズに教えてください。回答はゼッケンに記入。
26km	④安倍文殊院	クイズポイント			受付にて受け取ったクイズ指定ポイントにて記載されているクイズに教えてください。回答はゼッケンに記入。
30km	⑤耳成 / 4'season	エイド&スタンプ	10:30	11:30	閉鎖時間までに認証を受けられなかった参加者は 16:00 までに平城宮跡に帰ってください。JR 香久山駅または近鉄耳成駅
36km	⑥久米寺	クイズポイント			受付にて受け取ったクイズ指定ポイントにて記載されているクイズに教えてください。回答はゼッケンに記入。
49km	⑦当麻寺	クイズポイント			受付にて受け取ったクイズ指定ポイントにて記載されているクイズに教えてください。回答はゼッケンに記入。
77km	⑧唐招提寺	クイズポイント			受付にて受け取ったクイズ指定ポイントにて記載されているクイズに教えてください。回答はゼッケンに記入。
80km	⑨平城宮跡	チェック	14:30	16:00	16:00 までに平城宮跡朱雀門に帰ってください。ゼッケンチェックシートを確認後完走証を発行いたします。

140km

	ポイント名	赤は必須ポイント	ポイント開始時間	ポイント閉鎖時間	
30km	①水間満天広場	エイド&スタンプ	10:00	11:30	閉鎖時間までに認証を受けられなかった参加者は本部連絡の上 17:30 までに平城宮跡に帰ってください。
71km	②吉野三茶屋	エイド&スタンプ	11:30	13:30	閉鎖時間までに認証を受けられなかった参加者は本部連絡の上 17:30 までに平城宮跡に帰ってください。近鉄上市駅または吉野神宮駅
92km	③金峯山寺	お参りと御朱印	12:30	14:00	時間内に金峯山寺に到着し、蔵王堂にお参り御朱印帳に記帳を受ける。御朱印を受ける場所は蔵王堂南側の聚法殿前にて受付します。300 円が必要ですのでお釣りのないよう事前に用意してください。時間内に到達できなかった場合は最寄駅近鉄吉野駅より輪行で奈良へ
122km	④箸墓古墳	エイド&スタンプ	14:30	16:00	閉鎖時間までに認証を受けられなかった参加者は本部連絡の上 17:30 までに平城宮跡に帰ってください。JR 巻向駅
144km	⑤平城宮跡	スタッフチェック	15:30	17:30	17:30 までに平城宮跡に帰ってください。ゼッケンチェックシートを確認後完走証を発行いたします。
	⑤本部クローズ			18:00	

20km コース



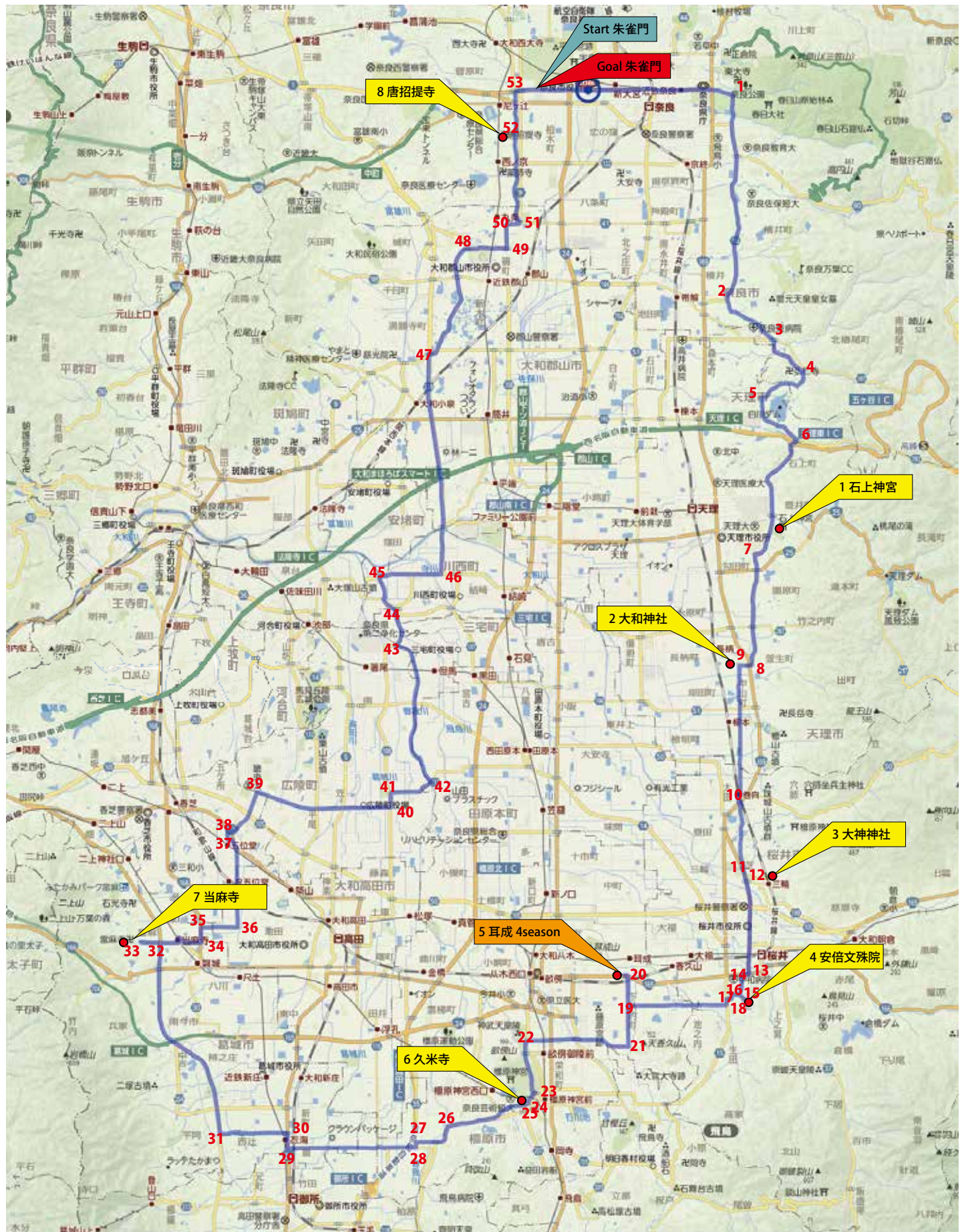
20km 奈良クイズラリー

クイズポイント	下記の 25 箇所のクイズポイントのうち最低 20 箇所までクイズに答えてください。20 箇所を超えても OK です。クイズポイントは 20km コース内にほぼあります。指定時間内にゴールしてください。クイズシートと地図は当日受付にてをお渡しします。下記のクイズポイントは当日変更になる場合があります。			
1	2	3	4	5
6	7	8	9	10
11	12	13	14	15
16	17	18	19	20
21	22	23	24	25

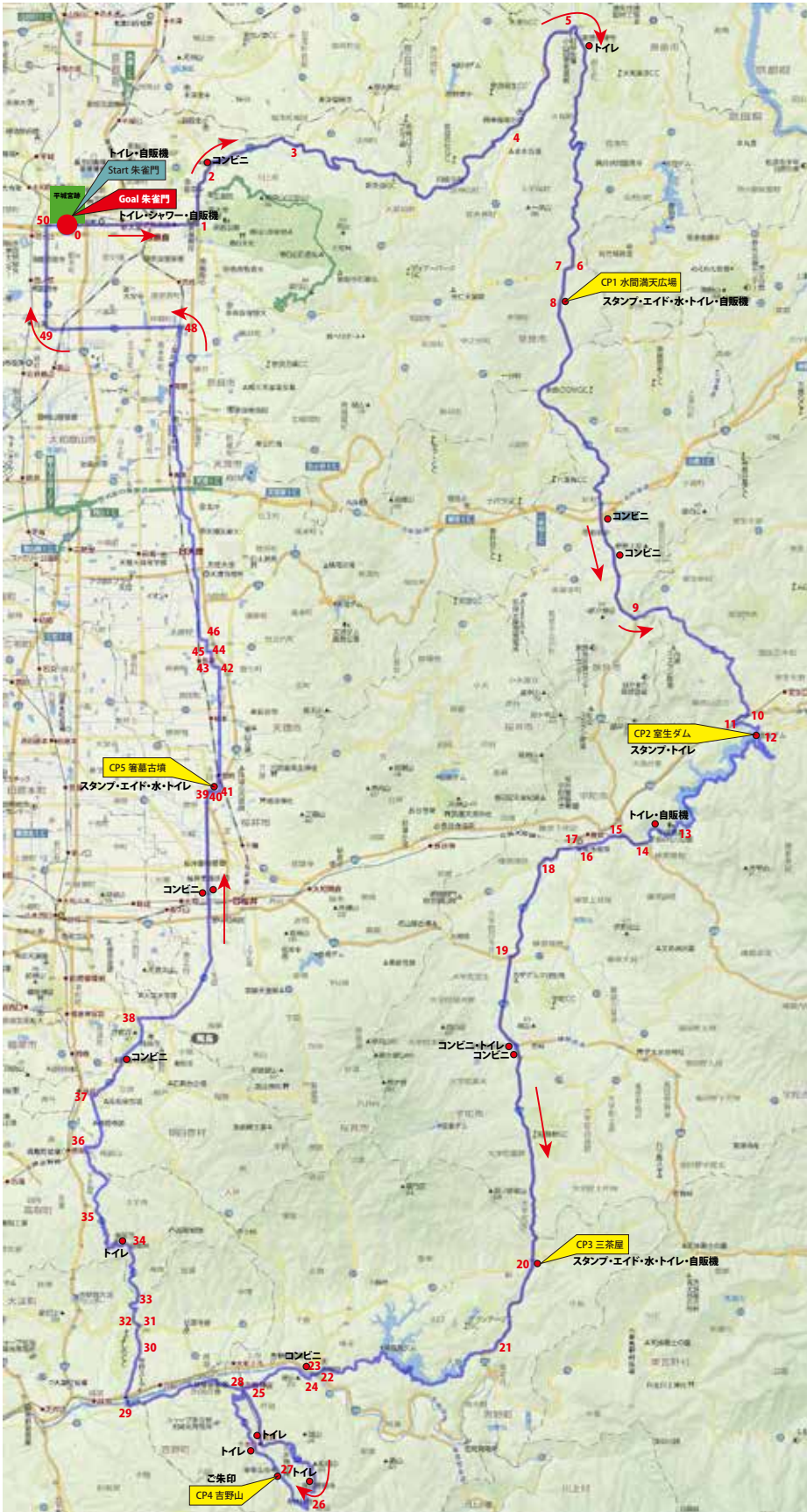
ポイントを巡る順番は自由です。各自プランを立ててください。

クイズポイントは現在製作中です。

80km コース



140km コース



CP1 満天ひろば

大会当日に満天ひろばでは他の自転車イベントが実施されています。奈良盆地一周シクロラリーのエイド品支給チェック場所と他のイベントの受付が隣り合っていますのでチェック印を押す際にはご注意ください。

CP2 室生ダム

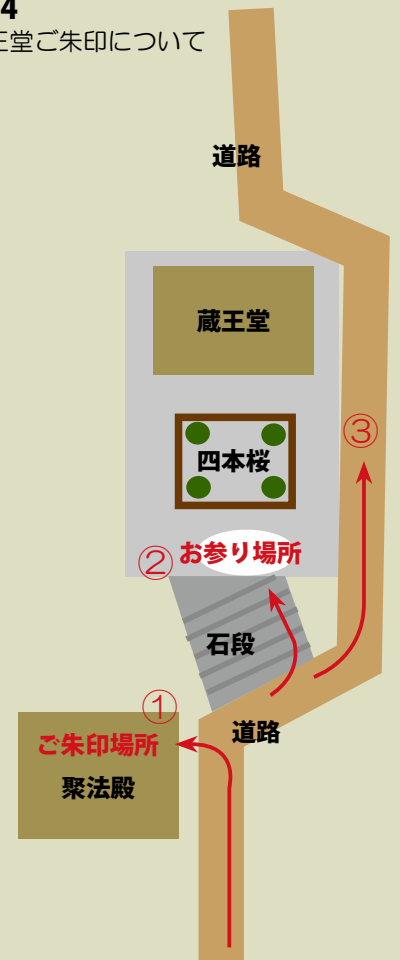
チェック印をゼッケンに押してください。

CP3 三茶屋

エイド品を受け取り、チェック印をゼッケンに押してください。

CP4

蔵王堂ご朱印について

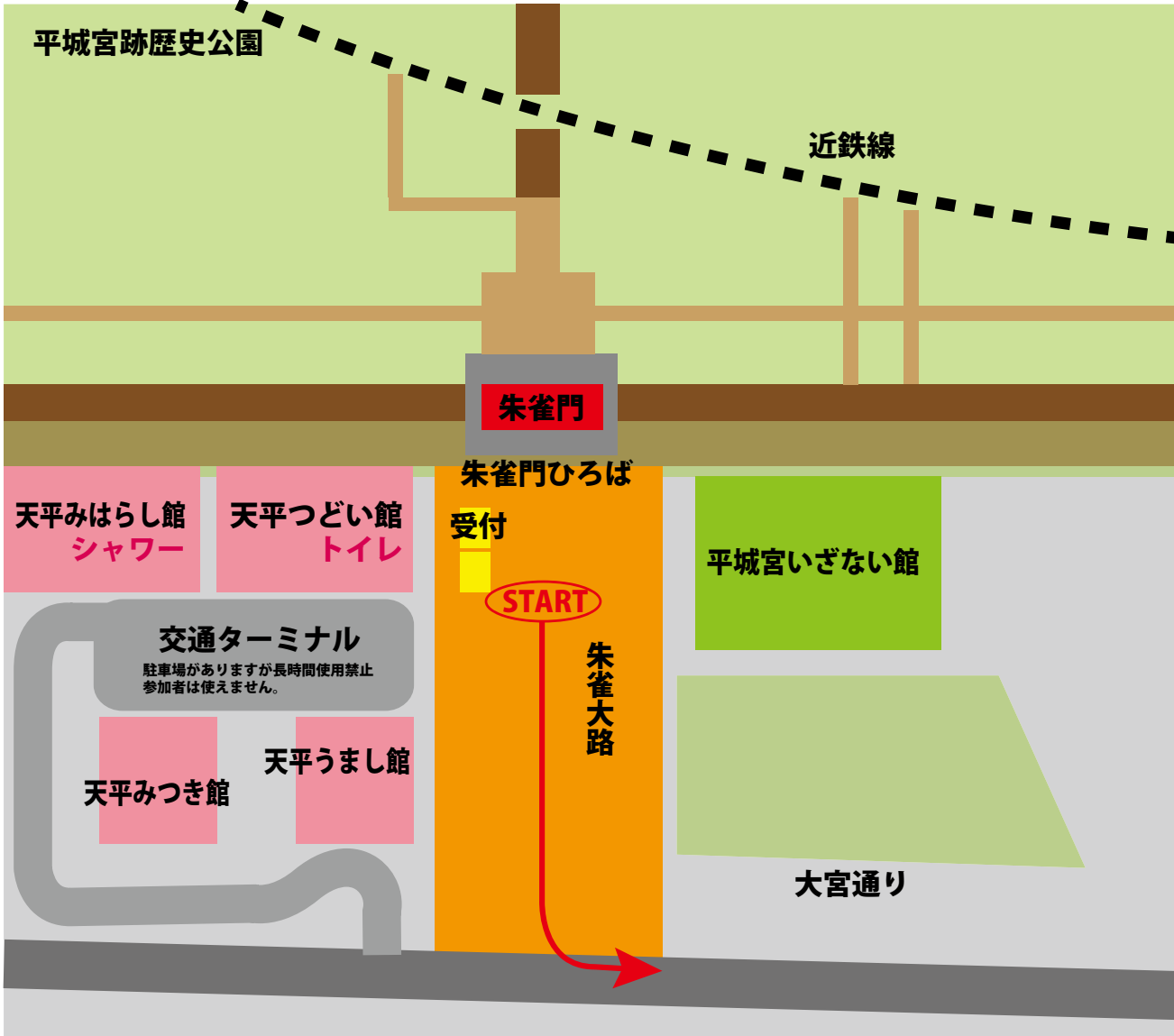


ご朱印を受けるのは蔵王堂ではなく図の聚法殿です。①ご朱印帳を渡して(300円必要)書いていただいている間に蔵王堂の石段を上がり、②四本桜の手前でお参りしてください。当日はお寺の催事のため蔵王堂の前までは行けません。③ご朱印帳を受け取り出発

CP5 ひみこの庭

エイド品を受け取り、チェック印をゼッケンに押してください。

<受付・スタート>



■当会が契約する保険の保障内容

【傷害保険】(1名あたり)

死亡・後遺障害保険金額 500万円

入院保険金日額 5000円

通院保険金日額 2500円

※注意点/上記の内容は、状況により保障が適用出来ない場合が有ります。

◇お問い合わせ

特定非営利活動法人

スポーツサイクリングFABU project

代表 上嶋祥友

〒635-0087 奈良県大和高田市内本町 6-7 2F

電話 0745-23-8822

FAX 0745-23-8790 (24 時間)

携帯 090-3707-1852

メール info@fa-bu.com

ホームページ <http://www.fa-bu.com/>

Facebook <https://www.facebook.com/fabuproject>